

**Špancir**

**z grofom Attemsom**

ali kulturnozgodovinske  
stavbe Rogaške Slatine  
pripovedujejo



## Krožna turistična pot po Rogaški Slatini

VIZ II. OSNOVNA ŠOLA ROGAŠKA SLATINA  
Ulica Kozjanskega odreda 4, 3250 Rogaška Slatina

39. festival Turizmu pomaga lastna glava  
T&T: Tradicija v trendu

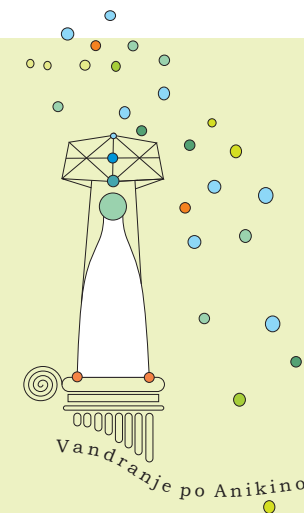
**Špancir z grofom Attemsom** ali kulturnozgodovinske stavbe Rogaške  
Slatine pripovedujejo

**ter**

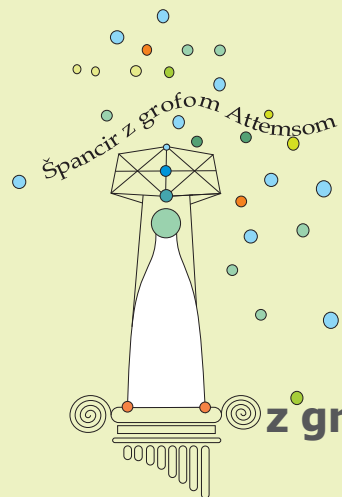
**Vandranje po Anikino** ali namig za fit premik  
**(Krožna turistična pot po Rogaški Slatini)**



**Vandranje  
po Anikino**



ali namig za fit premik



## Špancir z grofom Attemsom

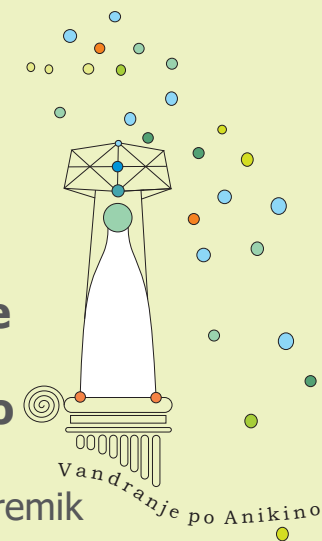
ali kulturnozgodovinske  
stavbe Rogaške Slatine  
pripovedujejo

Prvo turistično pot smo poimenovali Špancir z grofom Attemsom (s podnaslovom Kulturnozgodovinske stavbe Rogaške Slatine pripovedujejo), saj smo se s poimenovanjem želeli pokloniti posamezniku, ki je imel odločnost, vizijo in vztrajnost pri razvoju nove dejavnosti v Rogaški Slatini, v podnaslovu pa poudariti, da smo v središče našega zanimanja postavili kulturo in zgodovino. Zajema 13 turističnih točk iz različnih obdobjev razvoja kraja in njegovega zdravilišča z literariziranimi prvoosebni opisi, ki jim lahko obiskovalci prisluhnejo tudi v zvočni podobi, in s fotografijami posamezne točke, za katero so v aplikaciji Actionbound navedene tudi koordinate. Pot, ki je ravninska, se začne pri stolpu Kristal, konča pa pri spomeniku grofa Attemsa, vmes obiskovalec spozna Hotel Sonce, slatinsko promenado, Hotel Trst, Hotel Pošta, Strossmayerjev dom, Zdraviliški dom, Kristalno dvorano, zdraviliški park, Tempel, Novo terapijo in Pivnico.



## Vandranje po Anikino

ali namig za fit premik



Druga turistična pot z naslovom Vandranje po Anikino (s podnaslovom Namig za fit premik) ima v imenu žensko ime Ana, ki je neločljivo povezan s krajem, saj je mdr. Ana zavetnica zdravilišča, v kraju je kapelica sv. Ane, muzej Anin dvor, vsako leto poteka Anin ples, občina Rogaška Slatina praznuje svoj občinski praznik na dan sv. Ane. Njena pot je bolj dinamična kot prva (kar nakazuje tudi njen podnaslov, saj poleg trim steze predvideva tudi vzpon na tri razgledne točke v neokrnjeni naravi: Tavčarjev hrib, stolp na Janini in Tržaški hrib, ki so že s svojimi odprtimi utami tradicionalno vabili nekdanje zdraviliške goste, da se povzpnejo nanje in doživijo Rogaško Slatino vsakič drugače. Izhodišče poti predstavljata dve Plečnikovi svetilki, sledijo pa točke: kapelica sv. Ane, uta na Tržaškem hribu, muzej Anin dvor, Gozdni vrelec, trim steza, smučišče na Janini, razgledni stolp na Janini, vila dr. Trea, Strossmayerjev drevored, naravno razgledišče na Tržaškem hribu in stolp Kristal.